



Type aankooplocatie: **Centrumlocatie**

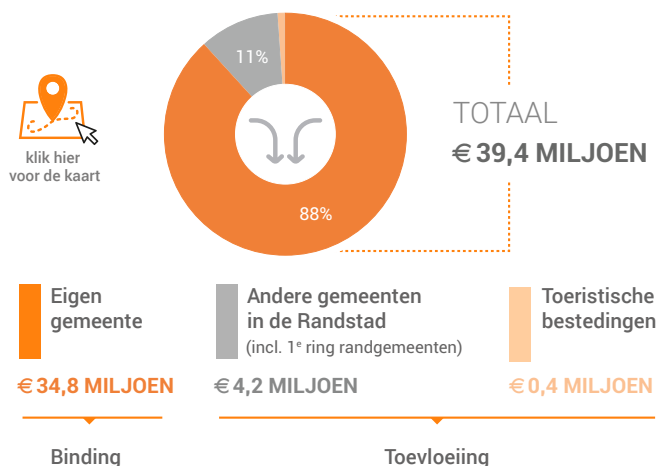
Omvang: **10.000 tot 20.000 m<sup>2</sup>**

## Consumentenbestedingen detailhandel

### Dagelijkse artikelen

(zoals levensmiddelen en drogisterijartikelen)

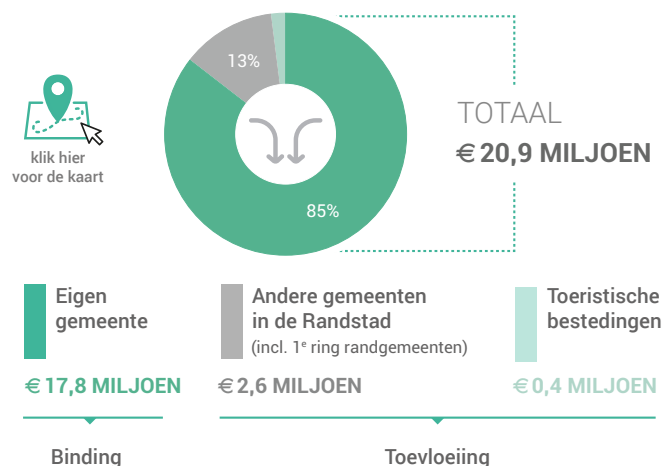
Waar komen bestedingen in de aankooplocatie vandaan?



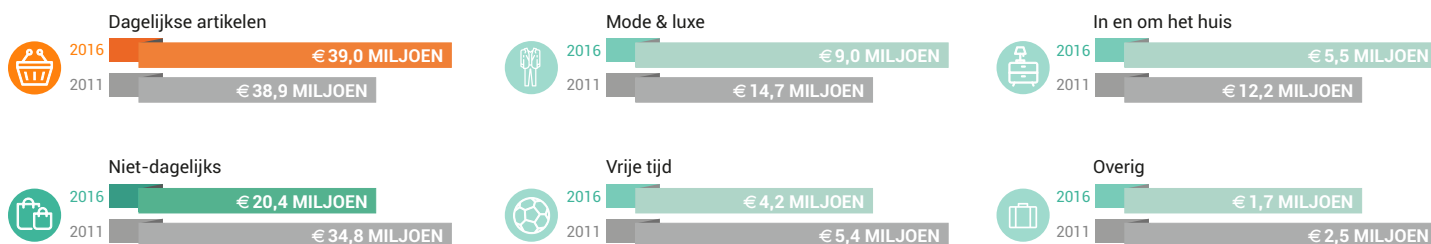
### Niet-dagelijkse artikelen

(zoals mode & luxe, vrije tijd en in en om het huis)

Waar komen bestedingen in de aankooplocatie vandaan?



### Bestedingen per branche (excl. toeristische bestedingen)



## Economisch functioneren

### Dagelijkse artikelen

| Vergelijking  | locatie 2016 | locatie 2011 | benchmark 2016 |
|---|--------------|--------------|----------------|
| Aandeel bestedingen aankooplocatie in totale gemeentelijke bestedingen* | 47%          | 52%          | 28%            |
| Aandeel toevloeiing in totale bestedingen aankooplocatie*               | 11%          | 15%          | 14%            |
| Gemiddelde bestedingen per m <sup>2</sup>                               | €6.908       |              | €7.974         |

\*(excl. toeristische bestedingen)

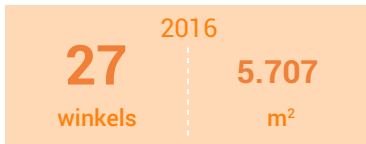
### Niet-dagelijkse artikelen

| Vergelijking  | locatie 2016 | locatie 2011 | benchmark 2016 |
|---|--------------|--------------|----------------|
| Aandeel bestedingen aankooplocatie in totale gemeentelijke bestedingen* | 51%          | 71%          | 25%            |
| Aandeel toevloeiing in totale bestedingen aankooplocatie*               | 13%          | 19%          | 24%            |
| Gemiddelde bestedingen per m <sup>2</sup>                               | €2.461       |              | €2.430         |

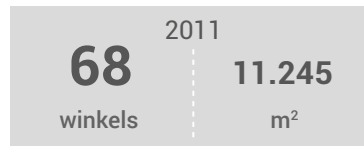
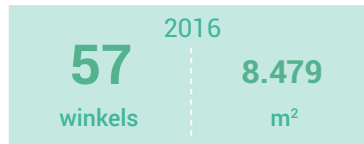
\*(excl. toeristische bestedingen)

# Winkelaanbod (Bron: Locatus)

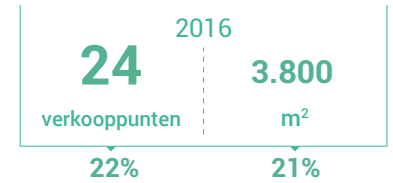
## Dagelijkse artikelen



## Niet-dagelijkse artikelen

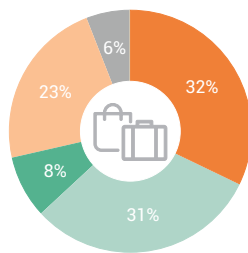


## Leegstand



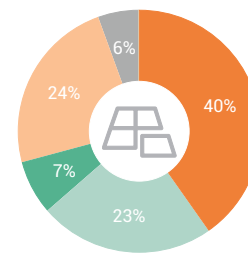
Leegstandspercentage: leegstand / (totale winkelaanbod + leegstand)

### Verdeling winkels naar branche



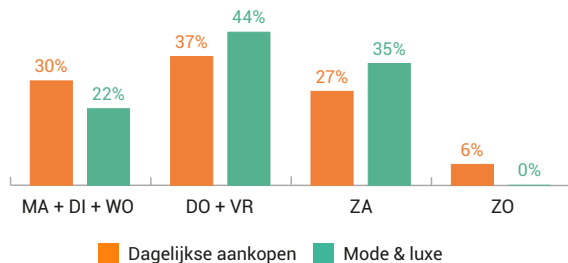
- Dagelijkse artikelen
- Mode & luxe
- Vrije tijd
- In en om het huis
- Overig

### Verdeling m<sup>2</sup> naar branche

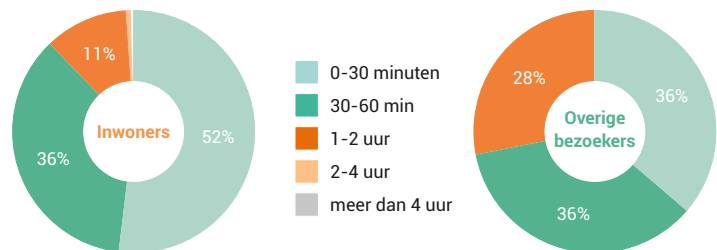


## Bezoekenmerken en waardering

### Aankoopmomenten door de week



### Verblijfsduur



### Rapportcijfers winkelvoorzieningen

|  | inwoners   | overige bezoekers | totaal     | benchmark  |
|--|------------|-------------------|------------|------------|
| <b>Totaal oordeel</b>  | <b>7,5</b> | <b>7,4</b>        | <b>7,5</b> | <b>7,7</b> |
| Winkelaanbod   | 7,1        | 7,1               | 7,1        | 7,4        |
| Sfeer en uitstraling   | 7,2        | 7,0               | 7,1        | 7,4        |
| Veiligheid   | 7,7        | 7,8               | 7,7        | 7,9        |
| Netheid (schoonmaak/onderhoud)   | 7,7        | 7,8               | 7,7        | 7,8        |
| Parkeermogelijkheden auto  | 7,7        | 8,2               | 7,8        | 7,7        |
| Parkeertarieven auto   | 8,9        | 8,2               | 8,8        | 8,5        |
| Stallingsmogelijkheden voor de fiets                                   | 7,7        | 8,6               | 7,8        | 7,7        |
| Bereikbaarheid per auto  | 8,0        | 7,8               | 8,0        | 8,0        |
| Bereikbaarheid per openbaar vervoer                                    | 7,0        | 5,9               | 6,8        | 7,1        |
| Bereikbaarheid per fiets   | 8,7        | 8,6               | 8,7        | 8,6        |
| Horeca-aanbod  | 7,6        | 7,6               | 7,6        | 7,5        |
| Evenementen  | 6,8        | 6,6               | 6,8        | 6,9        |
| Faciliteiten <small>bijvoorbeeld wc, wifi, afhaalpunt, bankjes</small> | 6,5        | 6,3               | 6,4        | 6,5        |

### Vervoermiddel

